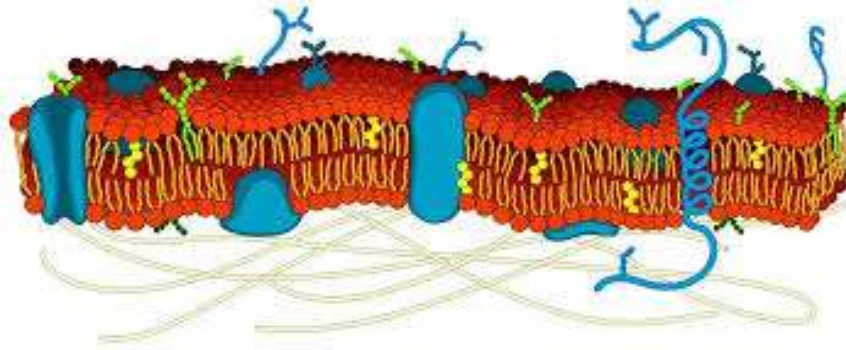


Actividad Virtual de Biología



Espacio Curricular: Biología

Curso: 2 "A"

Docente: Lorena Videla

Tema: Célula-Membrana Plasmática

Nombre y apellido del alumno/a:.....

-ACTIVIDAD OBLIGATORIA-

La Membrana Plasmática Celular

Las células que existen en nuestro organismo se destacan por tener una gran cantidad de formas y funciones específicas, pues ellas forman parte de distintos tejidos y órganos. Pero todas poseen una estructura interna común. Uno de sus componentes es la membrana plasmática, que se encarga de mantener y regular lo que entra y sale de la célula. Es como una delgada envoltura compuesta de fosfolípidos y proteínas, constituyendo la frontera entre el medio intracelular y el extracelular.

La membrana ayuda a determinar cuáles moléculas pueden pasar al interior de la célula y cuáles no; también determina cuáles moléculas deben conservarse y cuáles son las sustancias de desecho o toxinas que deben salir a través de ella. Actúa como un verdadero centro de control gracias a la función conocida como «barrera de permeabilidad».

Membrana plasmática está formada por lípidos, proteínas y una pequeña proporción de glúcidos. Los lípidos se organizan en dos capas e impiden el paso de cualquier sustancia polar. Las proteínas suelen situarse atravesando las dos capas de lípidos creando unos canales por donde se regula el paso de sustancias. Los glúcidos sólo se encuentran en el exterior de la membrana formando una capa que puede captar información del exterior. Es el límite celular, controla el paso de moléculas y recibe los estímulos producidos en el medio.



Consignas:

1) Observa con mucha atención los dos videos que comparto en los siguientes links, también puedes descargarlos de la plataforma de NODOS.

<https://youtu.be/dRoLA7VBzOY>

https://youtu.be/Yhpme_G2QcU

2) Lee atentamente el texto anterior y colorea las palabras desconocidas.

3) Extrae las palabras desconocidas, busca y escribe su significado.

4) Elabora un listado con todas las funciones que realiza la membrana plasmática.

5) Enfocados en la función de transporte de sustancias y con la ayuda de los videos compartidos investiga y responde:

- a) ¿A través de qué tipo de transporte entran y salen los gases oxígeno y dióxido de carbono?
- b) ¿Qué función cumple el oxígeno en el interior de la célula?
- c) ¿Qué organela está implicada en la función del oxígeno en el interior celular?
- d) ¿Qué pasaría si el oxígeno no pudiera ingresar a la célula?
- e) ¿Qué función cumple el hierro en el transporte del oxígeno?
- f) ¿Cómo incorporamos hierro en nuestro organismo?
- g) ¿Qué alimentos son ricos en hierro? ¿Cuál de ellos es más eficiente para cumplir la función de transportar oxígeno?

6) Dibuja la membrana plasmática y señala sus componentes principales. (Puedes ayudarte con el cuadernillo).

¡A trabajar, tú puedes lograr cosas maravillosas!