

TRASLADOS DE LA CURVA DE OFERTA

Los traslados de la función o curva de oferta son provocados por modificaciones en los factores subyacentes. Un aumento de la oferta implica que la cantidad ofrecida, a cada precio, sea mayor, por lo tanto la curva de oferta se traslada hacia la derecha y abajo (gráfico 1). Por el contrario una disminución de la oferta implica que la nueva oferta se encontrará a la izquierda y arriba (gráfico 2).

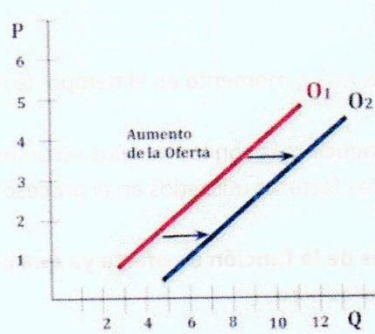


Gráfico 1

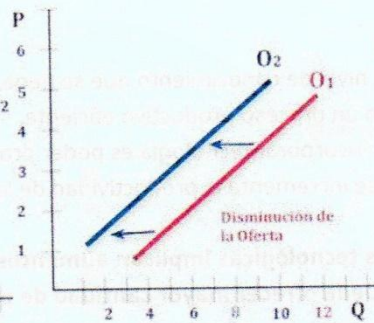


Gráfico 2

INTEGRANDO IDEAS

Cambios en la Cantidad Ofrecida y en la Oferta

Cambios en la Cantidad Ofrecida	Cambios en la Oferta
<ul style="list-style-type: none">• Movimientos sobre la función Oferta.• La función no cambia.• La variable que lo ocasiona es el precio del bien	<ul style="list-style-type: none">• Desplazamientos en la función.• La función se modifica.• Lo ocasionan los determinantes de la oferta: costos, tecnología, entre otros.

ACTIVIDAD NUNERO 2

REALIZA EL GRAFICO TENENCO EN CUENTA LA TABLA IMPORTANTE EN CADA GRAFICO REALIZADO DEBE COLOCAR EL NOMBRE DEL PERCADO Y EN LA CURVAS REALIZADAS)

PRECIO (P)	CANTIDAD (Q)
10	100
20	200
30	300
40	400
50	500

Responde las siguientes situaciones con respuestas claras completas y con términos vistos en la teoría

Situación 1: Supongamos que el mercado graficado es de VIÑEDOS ¿Qué sucede con la curva de la oferta si se presentan 3 días de lluvia y granizos? ¿Qué variable interviene?. GRAFICA LA SITUACION

Situación 2: Supongamos que el mercado graficado es de remera de algodón ¿Que sucede con el la curva de la oferta si el algodón disminuye su precio considerablemente? ¿Qué variable interviene ? GRAFICA LA SITUACION

Situación 3: Supongamos que el mercado graficado es de la fábrica RAFO ¿ Qué sucede con la curva de la oferta si la empresa adquiere equipos actualizados para el embalaje de productos ¿ Qué variable interviene ? GRAFICA LA SITUACION