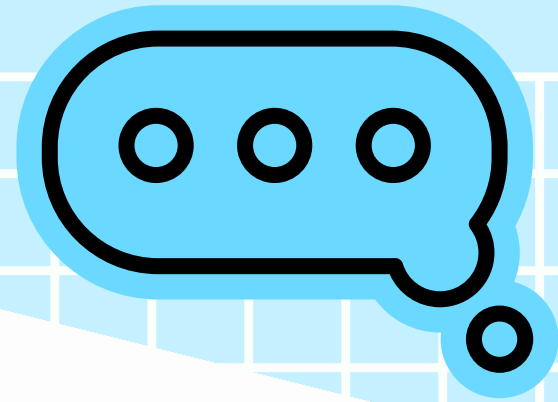




ANÁLISIS MORFOLÓGICO

Tiene forma rectangular, de color negro, mide aprox. 45cm y su textura es lisa con compartimentos para organizar los útiles



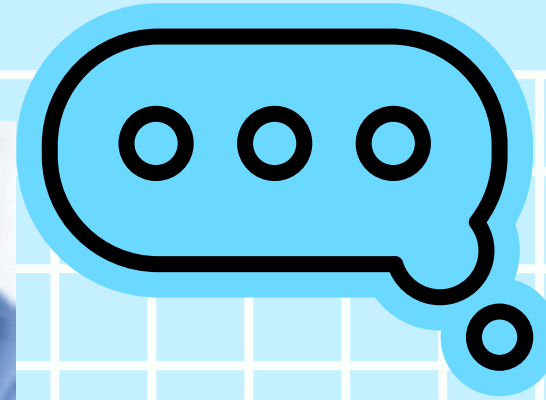


ANALISIS RELACIONAL

LA CARTUCHERA SE USA EN :



- EL COLEGIO,**
- EL TRABAJO**
- LA UNIVERSIDAD**
- ETC**





ANALISIS ECONOMICO

LA CARTUCHERA CUESTA
APROX:

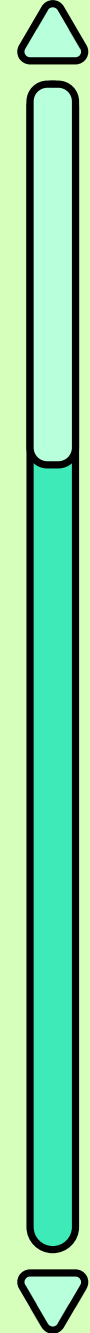
 **\$4.000**





ANALISIS DE FUNCIÓN

FUNCIONA PARA
GUARDAR
LAPICES, LAPICERAS,
CRAYONES, ETC





ANALISIS ESTRUCTURAL

**La cartuchera tiene
2 bolsillos y los 2 bolsillos
contienen cierres**





ANALISIS TECNOLOGICO

Con este analisis podemos
determinar con que
materiales esta construido el
producto
y que maquinas o
herramientas





ANALISIS FUNCIONAL

Cierre: para cerrar la
cartuchera

Tela: para que no se caiga
los lapices

ANALISIS COMPARATIVO

Comparado con una mochila es más pequeña y con menos espacio.





ANÁLISIS HISTÓRICO

Primer etapa: estuches
antiguos

Segunda etapa: cananas
militares

Tercera etapa: estuches
escolares

Última etapa: cartucheras.

