



## COLEGIO DEL PRADO

### TOPOGRAFÍA E INTERPRETACIÓN DE IMÁGENES – 5° A

Profesor: Edgardo García

Correo: [ejggeo@gmail.com](mailto:ejggeo@gmail.com)

### **MAPAS TOPOGRÁFICOS 03**

**TÍTULO:** Características de un mapa topográfico, Parte 2

**Objetivo:** Reconocer las distintas partes de un mapa topográfico.

¡¡¡Hola chicos!!!! ¿Cómo va todo?

Hoy vamos seguiremos observando y analizando otras características de los mapas topográficos.

En la guía anterior repasamos las características de la parte superior del mapa, que incluían el título, los realizadores, año, nomenclatura y otras más.

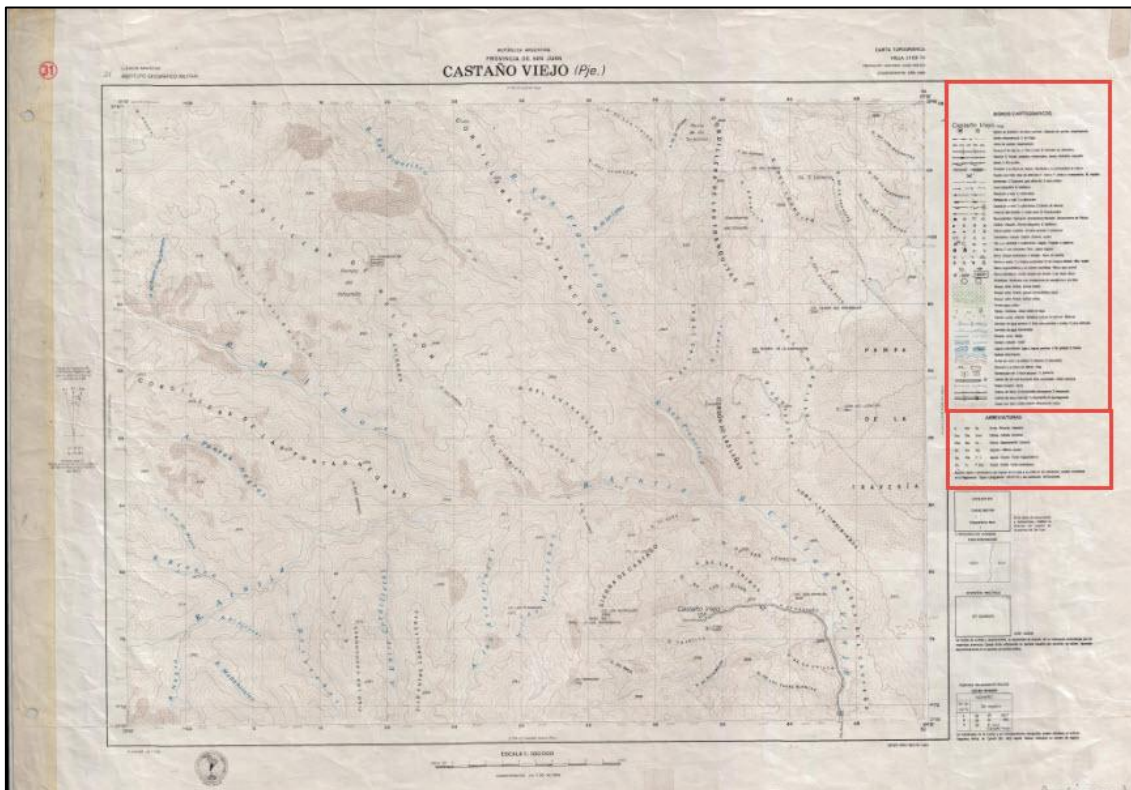
.....

### **Partes de un mapa topográfico – Parte 2**

Seguiremos trabajando con la misma carta topográfica de la guía anterior, titulada *CASTAÑO VIEJO (Pje)*.

Bien, vamos a comenzar observando el margen DERECHO de la carta. Allí encontraremos las referencias a signos cartográficos, así como las abreviaturas.

Estas características son inherentes a cualquier plano, carta o mapa con el que nos encontremos, ya que sirven como referencia a todos los datos que han sido plasmados durante el levantamiento.



Veamos con más detalle.





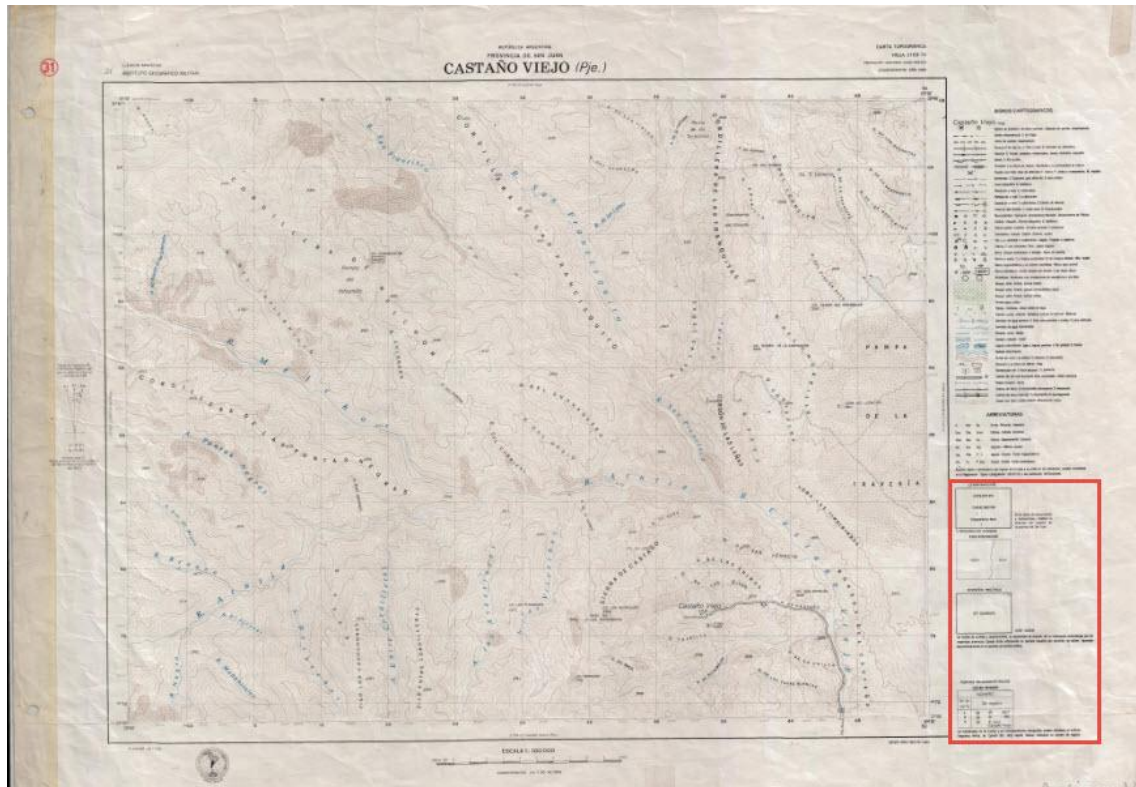
Como vemos, la carta abarca con detalle TODOS los elementos representativos del terreno. Esto es de mucha utilidad, ya que si nos queremos adentrar en el campo, podemos saber dónde hay fuentes de agua, estancias o refugios. Esta información se complementa con las abreviaturas de cada nombre.

| ABREVIATURAS |      |          |                                      |
|--------------|------|----------|--------------------------------------|
| A.           | Alm. | Ap.      | Arroyo - Almacén - Apeadero          |
| Cnia.        | Cña. | Crem.    | Colonia - Cabaña - Cremería          |
| Chac.        | Dep. | Ea.      | Chacra - Departamento - Estancia     |
| Est.         | Fca. | Gja.     | Estación - Fábrica - Granja          |
| Lag.         | Pdo. | P. T.    | Laguna - Partido - Punto Trigonómico |
| Pto.         | To.  | P. Astr. | Puesto - Tambo - Punto Astronómico   |

Aquellos signos y abreviaturas que figuran en la carta y no están en las referencias, pueden consultarse en el Reglamento "Signos Cartográficos" (RE-52-51) y sus posteriores rectificaciones.

Tanto las referencias como las abreviaturas se colocan siguiendo normas y estándares internacionales, para que puedan ser leídas y entendidas en cualquier parte del mundo.

Siguiendo el margen hacia abajo, nos encontramos con cuatro recuadros informativos más.



**LEVANTAMIENTO**

EXPEDITIVO

PLANIALTIMETRÍA:

Fotogramétrico Aéreo

1

1) Nomenclatura por compilación

En las tareas de interpretación y nomenclatura, colaboró la Dirección del Catastro de la provincia de San Juan.

**EQUIDISTANCIAS**

100m

50m

**DIVISIÓN POLÍTICA**

DEP. CALINGASTA

1) DEP. IGLESIA

Estos pequeños recuadros brindan información diversa.

- 1) Información sobre el tipo de levantamiento. Un levantamiento topográfico es el conjunto de actividades que se realizan en el campo con el objeto de capturar la información necesaria que permita determinar las coordenadas de los puntos del terreno, así como el área y las alturas con respecto al nivel del mar. Cuando se habla de planialtimetría se hace referencia tanto a las coordenadas (planimetría) como a las diferencias de altura (altimetría). En el año de levantamiento de esta carta se hacía uso de fotografías aéreas. En la actualidad, las imágenes satelitales cumplen con ese trabajo.
- 2) Información acerca de la equidistancias entre las curvas de nivel. Como vemos, la parte izquierda de la carta tiene una equidistancia de 100 metros, distinta a la parte derecha, donde la equidistancia es

de 50 metros. Esto se debe a que la parte izquierda es montañosa, lo que precisa de equidistancias mayores para una mejor visualización.

- 3) Información acerca de divisiones políticas, con respecto a los departamentos de la provincia. Como vemos, casi la totalidad de la carta se encuadra dentro del departamento de Calingasta, mientras que una pequeña parte (esquina superior derecha) pertenece a Iglesia.

El último recuadro (número 4), hace referencia a tres puntos trigonométricos, los cuales sirven para referenciar la carta topográfica con respecto al territorio argentino. Estos puntos se asimilan en un sistema de referencia llamado CAMPO INCHAUSPE.

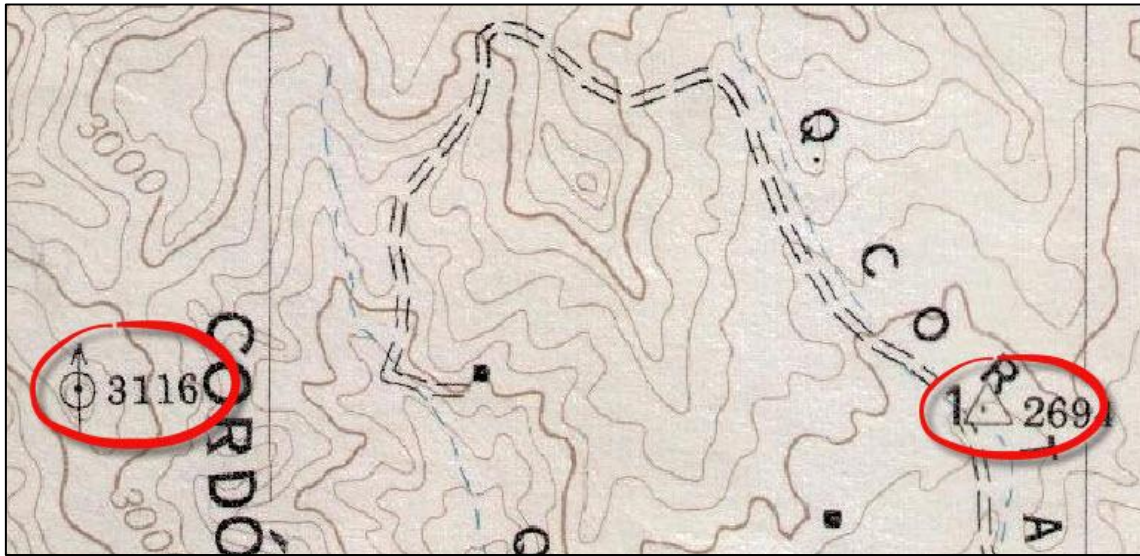
| PUNTOS TRIGONOMÉTRICOS |             |                           |     |
|------------------------|-------------|---------------------------|-----|
| SISTEMA INCHAUSPE      |             |                           |     |
| NÚMERO 4               |             |                           |     |
| En la carta            | De registro |                           |     |
|                        | 1           | 1E                        | IV  |
| 2                      | 1E          | II                        | 587 |
| 3                      | 1E          | P. Astr.<br>Castaño Viejo |     |

Como se puede apreciar, cada uno de los puntos cuenta con un registro propio y una monografía que explica detalladamente cómo se logró determinar las coordenadas de dicho punto. Estos textos no vienen con la carta, pero se pueden encontrar en el Registro del Instituto Geográfico Militar.

En la carta están representadas las 3 marcas trigonométricas, cada una con su número correspondiente.

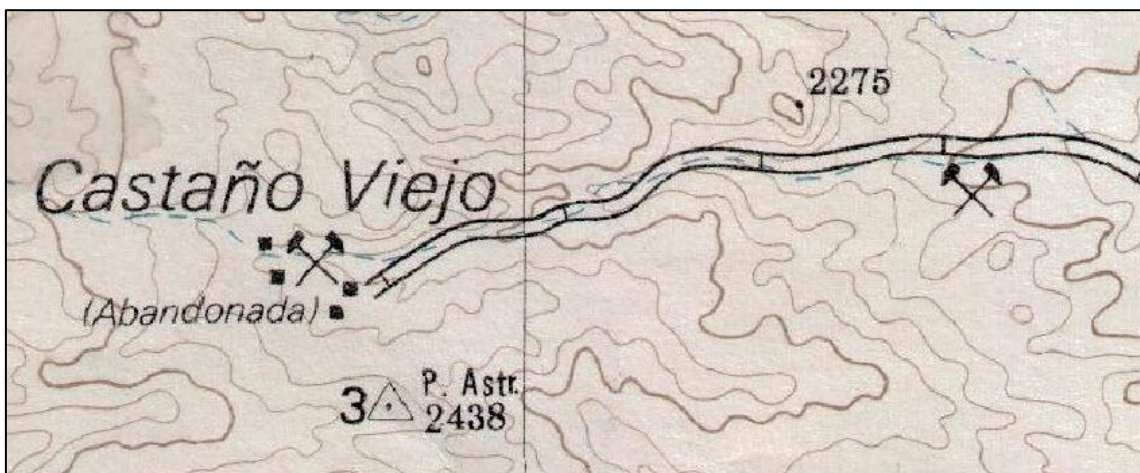
Con esto terminamos la segunda parte, la próxima guía terminaremos de ver los demás elementos. Ahora vamos a realizar un par de tareas con lo que aprendimos hoy:

1) **OBSERVA Y RESPONDE** / ¿Te animás a decir qué elementos están representados en las siguientes capturas de la carta? Te podés ayudar mirando las referencias.



Captura 1

- a) ¿Qué significan los símbolos remarcados con color rojo? ¿Y el número que tienen al lado?
  - b) ¿Qué tipo de camino representa la doble línea segmentada?
  - c) ¿Qué representan los pequeños cuadrados negros?
- .....



Captura 2

- a) ¿Qué significan los símbolos con los martillos cruzados?
- b) ¿Y el camino? ¿Qué tipo de camino es?
- c) ¿Qué significa el punto acompañado del número 2275?
- d) ¿Qué otros elementos reconocés?