



morela

análisis de la campera

benja



ANÁLISIS MORFOLÓGICO

Con el Análisis
Morfológico
podemos determinar
la forma el color, la
textura y el tamaño
del producto

**ESTA CAMPERA
ES GRIS, ES
RECTA, DE
LANA, SUAVE
, CON
CAPUCHA, TIEN
E
CIERRE, CUELL
O ALTO, ES
MEDIA LARGA.**



ANÁLISIS ECONÓMICO

Con este analisis
podemos determinar
el conocer el costo
del producto

Específicos

Esta campera tiene el valor economico de 45.000,00
de pesos



ANALISIS DE LA FUNCION

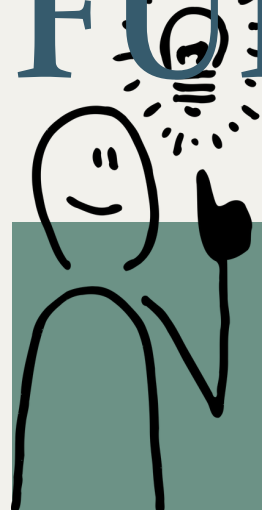
Con esta analisis podemos conocer para que sirve el producto

Su funcion es abrigar el cuerpo

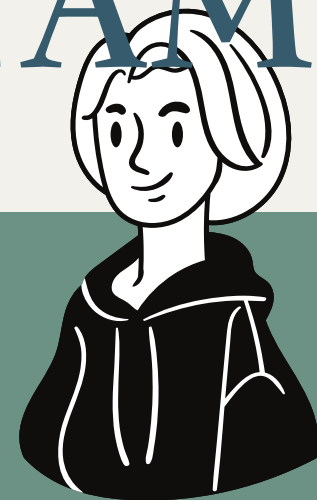


Fuente: www.unsitiogenial.es

ANALISIS DEL FUNCIONAMIENTO



Significado



Con este analisis podremos conocer como funciona el producto



Funcionamiento



Funciona, poniendo las manos en las mangas y subes el cierre y para sacartela tienes que sacar las manos y bajar el cierre



ANÁLISIS ESTRUCTURAL

significado

Con este análisis podemos conocer cuales son las partes que comparten el producto

estructura

la estructura principal (torso, mangas, cuello, puños), los elementos de cierre (botones, cremalleras), bolsillos y los forros. Los componentes decorativos como ribetes, cintas y adornos también forman parte de la prenda, y la tela misma, que en este caso es lana, es el componente principal.



Imagen de como es la campera (análisis estructural)



ANALICIS ESTRUCTURA FUNCIONAL

Significado



Con este analisis
podemos determinar la
funcion que cumple
cada parte que
conforma el producto

Estructural y funcional



El siere sirve para serar
la campera,y la lana
sirve para abrigarse



ANALISIS COMPARATIVO



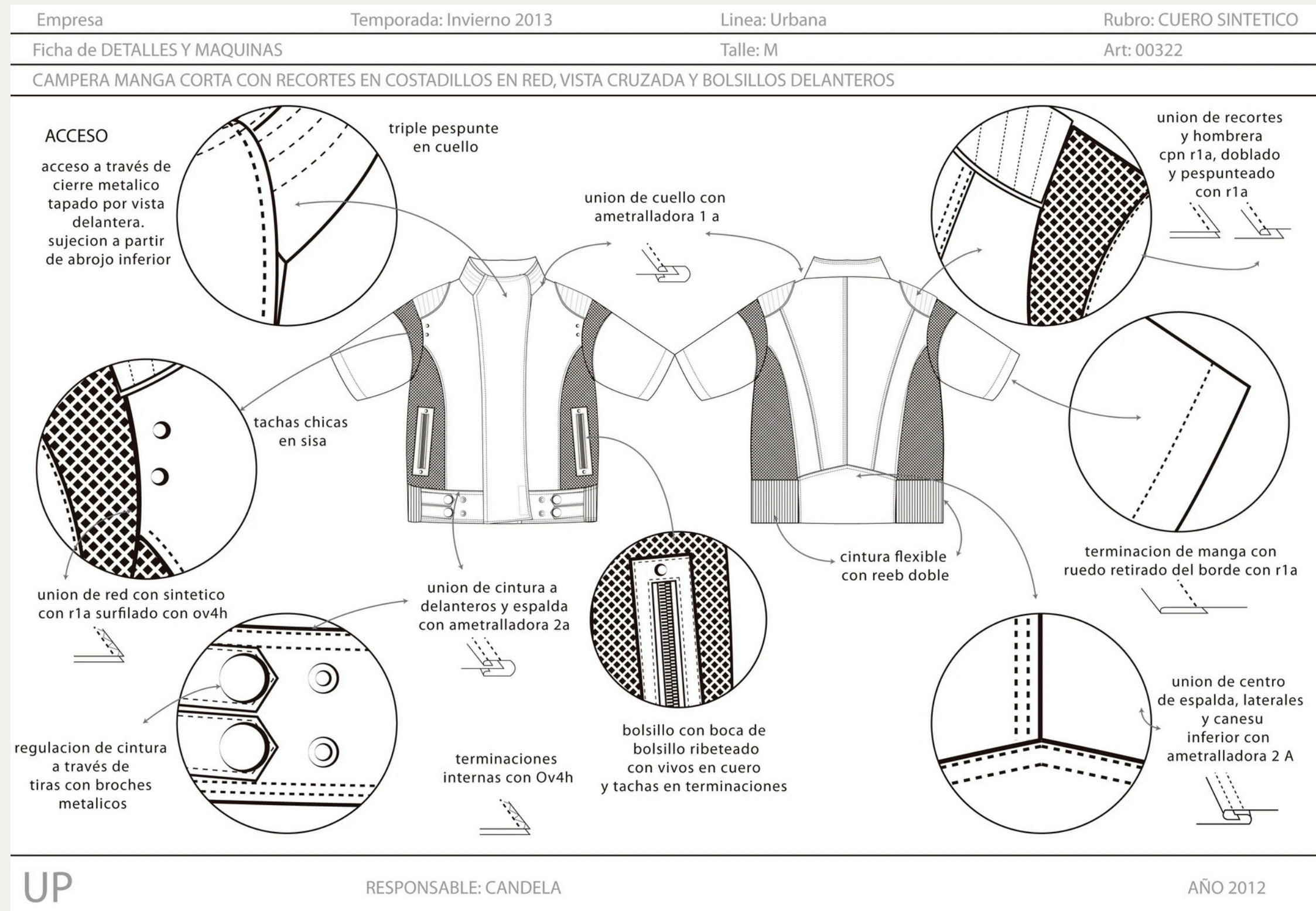
La campera es mas abrigada
Tiene un cierre para cerrar y abrir la
campera y tienen capucha



Las remeras son mas comodas
tienen magas cortas y algunas
son mas comodas

ANALISIS TECNOLOGICO

- Antes: lana, cuero natural, algodón grueso.
- Hoy: fibras sintéticas, impermeabilización, tejidos respirables, materiales reciclados.
- Futuro: textiles inteligentes (autorregulación de temperatura, sensores integrados).



Orígenes (siglos XIX – principios del XX)

- Las primeras camperas eran prendas de abrigo funcionales, usadas por obreros, marineros y soldados.
- Se fabricaban en lana, cuero o algodón grueso, sin mucha estética, solo para proteger del frío y la intemperie.
- Ejemplos: chaquetas militares, abrigos de aviadores en la Primera Guerra Mundial.
- Siglo XXI – Actualidad
- Las camperas combinan tecnología y diseño: materiales livianos, térmicos, impermeables y respirables.
- Se utilizan fibras recicladas y textiles sostenibles por la preocupación ambiental.
- También aparecen camperas inteligentes con calefacción integrada, conexión a dispositivos o telas autorregulables.
- Hoy en día cumplen tanto una función práctica (proteger del clima) como estética (moda y estilo personal).
-

ANALISIS HISTORICO

