

TRABAJO PRÁCTICO N.º 2 – LA OFERTA EN EL MERCADO

OBJETIVOS DE APRENDIZAJE

- Comprender el concepto de oferta y su relación con los precios de mercado.
- Analizar la ley de la oferta y los factores que determinan los cambios en la cantidad ofrecida.
- Diferenciar entre movimientos a lo largo de la curva y desplazamientos de la curva de oferta.
- Interpretar y construir gráficos de oferta.
- Aplicar los conocimientos a situaciones económicas reales.

CONTENIDOS

Eje temático: Mercado, oferta y comportamiento del productor.

Contenidos conceptuales:

- Concepto y ley de la oferta.
- Curva de oferta: representación gráfica y pendiente positiva.
- Diferencia entre cambio en la cantidad ofrecida y cambio en la oferta.
- Determinantes de la oferta.

Contenidos procedimentales:

- Lectura comprensiva del texto informativo.
- Resolución de casos y análisis gráfico.
- Elaboración de esquemas conceptuales.

Contenidos actitudinales:

- Valoración del rol del productor en la economía.
- Responsabilidad en la resolución y presentación del trabajo.
- Actitud reflexiva ante la toma de decisiones económicas.

□ MARCO TEÓRICO

OFERTA, Concepto



Llamamos **oferta**, a la cantidad alternativa de bienes o servicios que a distintos precios, un vendedor o productor está dispuesto a ofrecer, mientras no se modifiquen las condiciones subjetivas y objetivas en que actúa.

El objetivo de todo productor es de maximizar sus ganancias, de esta premisa se desprende una serie de conclusiones expuestas a continuación.

- La **oferta** es la cantidad de un bien que los productores están dispuestos a vender a distintos precios en un periodo de tiempo.
- El productor busca **maximizar ganancias**. Por eso, cuando el precio del bien sube, es más atractivo ofrecerlo.

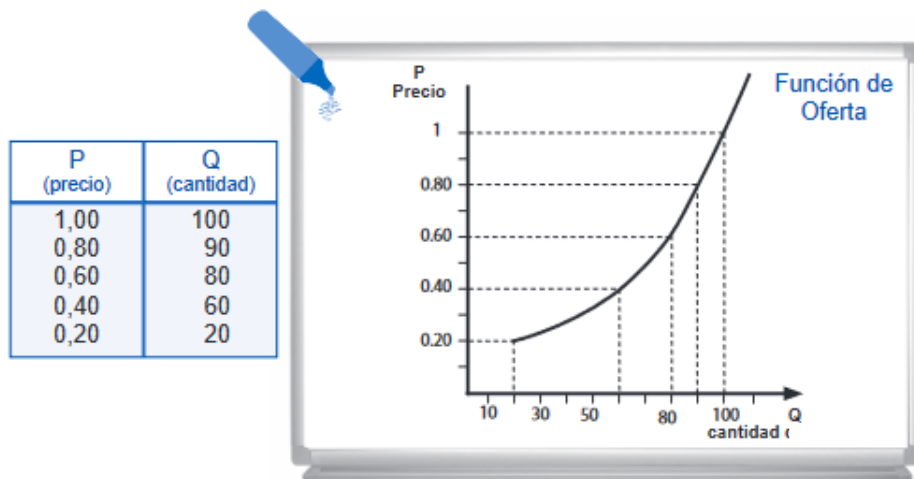
Ley Fundamental de la Oferta

Establece que la cantidad de un bien que se ofrece en el mercado tiende a variar en forma directa al precio, mientras no se modifiquen las condiciones objetivas y subjetivas en que actúan los oferentes (siempre teniendo presente el supuesto de *ceteris paribus* explicado cuando se trató la ley fundamental de demanda).

CURVA DE LA OFERTA: La curva de oferta representa la relación directa entre el precio y la cantidad ofrecida. Tiene pendiente positiva, por lo tanto, la curva es creciente.

Gráficamente, se demuestra a través de una tabla que relaciona el precio de un bien y la cantidad ofrecida del mismo. Por ejemplo, en la siguiente tabla de oferta se muestra cuántos CD estaría dispuesto a ofrecer un productor o vendedor a los distintos precios que dicho bien posee en el mercado.

En la tabla se puede observar que a medida que sube el precio del bien en cuestión, el oferente estará dispuesto a ofrecer una mayor cantidad del mismo.



La línea recta de pendiente positiva que relaciona el precio y la cantidad ofrecida se llama **curva de oferta**. En ella se muestra la relación entre la cantidad ofrecida de un bien y su precio, manteniéndose constantes el resto de las variables que puedan afectar a la oferta (tecnología, precio de los factores productivos, etc)

CAMBIO EN LA CANTIDAD OFRECIDA: (movimiento a lo largo de la curva de la oferta) causado por un cambio del precio del bien determinado.

La cantidad ofrecida es la cantidad de un bien o servicio que los productores están dispuestos a vender en el mercado a un precio específico y en un período determinado, manteniendo constantes los demás factores (o determinantes) que influyen en la producción.

- ✓ Es un dato puntual: se refiere a la oferta de un bien a un precio concreto.
- ✓ Depende directamente del precio del bien: en general, cuanto más alto es el precio, mayor será la cantidad ofrecida, porque resulta más rentable producir y vender.
- ✓ Se representa como un punto sobre la curva de oferta.

DETERMINANTES DE LA OFERTA:

VARIACIÓN EN LOS PRECIOS DE LOS FACTORES PRODUCTIVOS O INSUMOS

Una disminución en el precio de los factores productivos (bienes o servicios necesarios para fabricar otros bienes) provocará una disminución en el costo de los bienes que se elaboran. En consecuencia, los productores están en condiciones de ofrecer mayor cantidad de bienes a un mismo precio, desplazando la curva de oferta hacia la derecha.

En cambio, un aumento en los costos, a raíz de un aumento de los precios de los factores productivos, desplazará la curva de oferta hacia la izquierda, ya que los productores deberán aumentar el precio de los bienes para ofrecer la misma cantidad o bien ofrecer menor cantidad a igual precio.

CAMBIOS Y AVANCES TECNOLÓGICOS

La tecnología empleada para transformar los factores productivos es otro determinante más de la cantidad ofrecida. A medida que se producen innovaciones tecnológicas que reducen la cantidad de factores productivos para fabricar una determinada cantidad o se incrementan las unidades del bien que se fabrican con una dotación determinada de factores productivos (Incremento de la productividad), la empresa va a estar dispuesta a ofrecer una mayor cantidad de productos para cualquier precio determinado. La cantidad ofrecida de un bien está relacionada positivamente con el nivel tecnológico de la empresa.

EXPECTATIVAS DE VARIACIÓN DE LOS PRECIOS DE MERCADO

Las expectativas sobre el futuro pueden influir en la oferta de un bien o servicio. Por ejemplo, si se espera que el precio de los productos a comercializar suba en el futuro, la empresa almacenará una parte de su producción y hoy ofrecerá menos en el mercado.

EXISTENCIA DE BIENES DE CAPITAL

Los bienes de capital son aquellos que la empresa utiliza para llevar adelante su actividad productiva y cumplir así con su objeto social. En contabilidad, los denominamos bienes de uso, por ejemplo las maquinarias, edificios, instalaciones, rodados, entre otros.

Un aumento en la existencia de bienes de capital producirá un aumento de la cantidad producida en igual tiempo de trabajo, por lo que los productores pueden ofrecer más y a igual precio y por consiguiente se desplaza la curva de oferta hacia la derecha. Por ejemplo la compra de nuevas maquinarias producirá una ampliación de las instalaciones de la planta fabril de una empresa, lo cual se traduce en una mayor producción a menores costos. Por tal motivo, la empresa está en condiciones de ofrecer mayor cantidad de bienes a igual precio (Y si esto va acompañado con adelantos tecnológicos, mayor será la reducción de costos).

El desplazamiento de la curva de oferta puede realizarse también hacia la izquierda, las razones que producen este tipo de desplazamiento son por ejemplo: deterioros en la infraestructura de la planta fabril de una empresa, o la imposibilidad económica y financiera de adquirir nuevos bienes de capital que se tornan imprescindibles.

DISPOSICIONES GUBERNAMENTALES

El precio de los bienes se ve afectado, entre otros motivos, por los impuestos que se aplican sobre los mismos. El incremento o la creación de un impuesto provocará un aumento en el costo del bien tratado, por lo que la curva de oferta se desplazará hacia la izquierda debido a que los productores deberán ofrecer menor cantidad de productos a igual precio o bien, igual cantidad de productos a mayor precio.

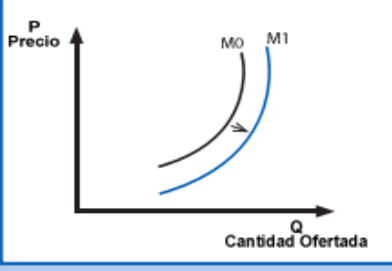
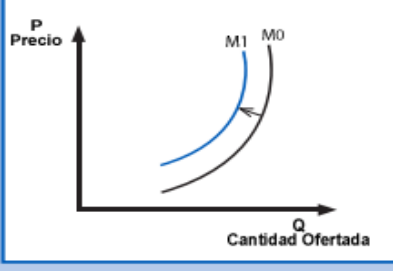
Del mismo modo, una medida que favorezca un sector, con la reducción o exención en un determinado impuesto, provocará una disminución en el costo de los bienes, desplazando la curva de la oferta hacia la derecha, ya que los productores podrán ofrecer mayor cantidad de bienes a igual precio o bien igual cantidad de bienes a menor precio.

No son los impuestos la única medida que afectará la curva de la oferta. Otros motivos pueden ser: la aplicación de franquicias, la imposición de precios mínimos o máximos, el establecimiento de peajes que afecten el traslado de los bienes y la aplicación de medidas para proteger el medio ambiente.

PRECIO DE OTROS BIENES

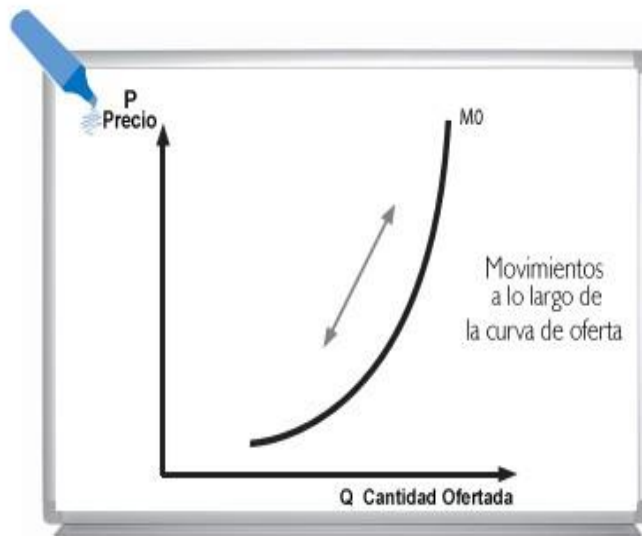
De acuerdo a la infraestructura montada por cada empresa, algunas pueden dedicarse a la fabricación de más de un bien en particular por lo que podrán optar por fabricar más o menos de uno u otro según les convenga, de acuerdo a las variaciones de precio de los mismos en el mercado. Por ejemplo: una empresa fabrica el bien A y el bien B. Si el precio del bien A baja, se dedicará a fabricar bienes B, desafectando factores productivos dedicados a la producción del bien A. De esta manera se desplazará la curva de oferta del bien A hacia la izquierda, y la del bien B hacia la derecha.

Desplazamiento de la Curva de la Oferta

AUMENTO DE LA CANTIDAD OFERTADA PARA CADA PRECIO DADO	DISMINUCIÓN DE LA CANTIDAD OFERTADA PARA CADA PRECIO DADO
Curva se desplaza hacia la DERECHA	Curva se desplaza hacia la IZQUIERDA
MOTIVOS	
Aumento en la existencia de bienes de capital.	Deterioro de los bienes de capital o de la infraestructura de la planta fabril.
Incorporación de nuevas tecnologías.	Carencia de tecnología de avanzada.
Disminución del precio de los factores productivos o insumos necesarios.	Aumento del precio de los factores productivos o insumos necesarios.
Reducción o exención de impuestos que afecte a los bienes.	Incremento o creación de impuestos que afecte a los bienes.
Disminución de precios de bienes sustitutos.	Aumento de precios de bienes sustitutos.
Desplazamiento de la curva de oferta hacia la DERECHA	Desplazamiento de la curva de oferta hacia la IZQUIERDA
	

Movimientos a lo largo de la Curva de la Oferta

Los movimientos a lo largo de la curva de la oferta, a diferencia de los desplazamientos, son variaciones en la cantidad ofrecida como respuesta a cambios en los precios, permaneciendo constantes todas las demás variables ya nombradas de acuerdo al supuesto de **Ceteris Paribus**.

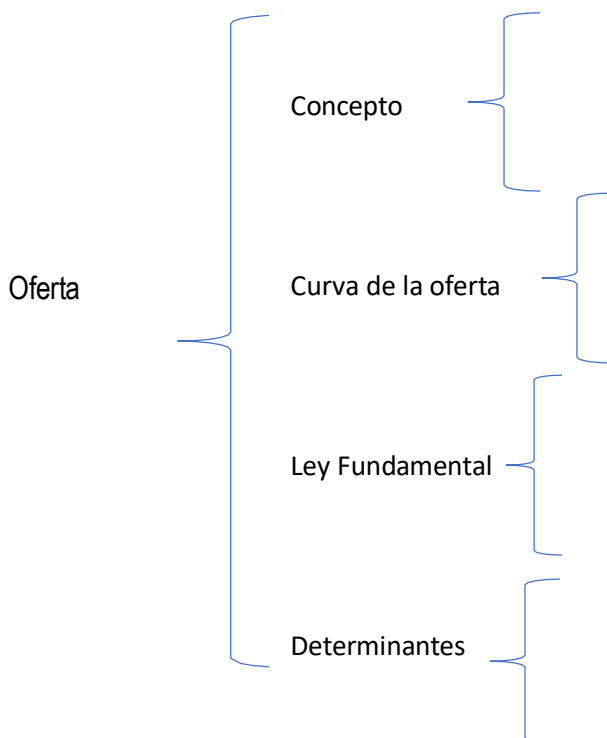


BIBLIOGRAFÍA:

- Angrisani, M. et al. (Edición 2019). Economía “Estudio de la Micro y Macroeconomía”. A & L Editor. (paginas 51 al 53)
- Eggers, F. (2018). Capítulos I, II, III, V y V. “La ciencia económica”. – “Actividad económica y agentes económicos”. – “Formas de mercado y sistemas económicos”.

ACTIVIDADES:

1. Lea atentamente el documento de información y busque las palabras que no conozca.
2. Completar el siguiente esquema.



3.-Indique en cada caso si la oferta es afectada por un determinante y si la curva de oferta se desplaza hacia la derecha (aumenta la oferta), hacia la izquierda disminuye la oferta), o si solo hay un movimiento a lo largo de la curva. Justifique su respuesta.

- a) El precio del trigo baja de $\$10000$ a $\$8000$.
- b) Una panadería debe pagar salarios más altos a sus empleados.
- c) Una empresa de celulares incorpora nueva tecnología que reduce costos de producción.
- d) Se espera que el precio de la leche suba la próxima semana.
- e) El gobierno crea un impuesto que encarece la producción de gaseosas.

4.- La siguiente tabla muestra la oferta de pan:

Precio por kilo (\\$)	Cantidad ofrecida (kg)
500	20
600	30
700	40
800	50
900	60

5.- Grafique la curva de oferta en un eje cartesiano.

6.-Explique cómo se refleja la ley de la oferta en el gráfico.

7.-Suponga que el precio de la harina sube considerablemente:

- a) ¿Qué pasará con la curva de oferta del pan?
- b) ¿Hacia dónde se desplazará?
- c) Explique la diferencia entre movimiento a lo largo de la curva de la oferta y desplazamiento de la curva de la oferta.

8.-Analice qué ocurre con la cantidad ofrecida en los siguientes casos (¿aumenta o disminuye?):

- a) El precio de la manzana sube de \$500 a \$700 por kilo.
- b) El precio del pan baja de \$1200 a \$900 por kilo.

ENTREGABLE

Archivo Word o PDF, Caratula, letra **Arial Narrow 12**, interlineado sencillo, texto justificado. Podés incluir imágenes de los gráficos para mejorar la presentación.

CRITERIOS DE EVALUACIÓN

Criterio	Ponderación	Descripción
Comprensión conceptual	25 %	Explica correctamente la ley de la oferta y sus determinantes.
Aplicación al caso práctico	25 %	Analiza y justifica los cambios en la curva de oferta.
Interpretación gráfica	20 %	Representa adecuadamente la relación precio-cantidad.
Claridad y presentación	20 %	Orden, prolijidad y ortografía correcta.
Creatividad y reflexión	10 %	Originalidad en la infografía y ejemplos pertinentes.