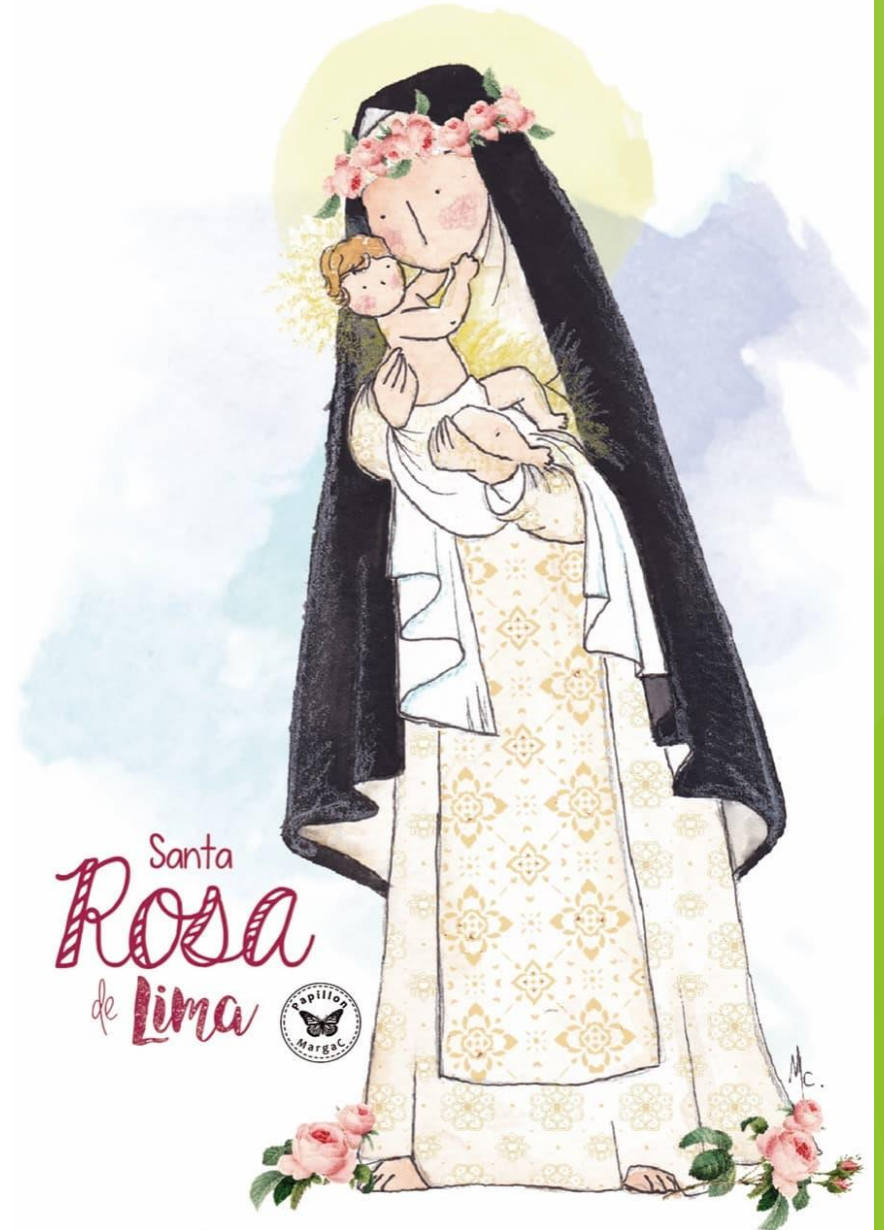


¡Bienvenidos/as!

*“Señor Jesús,
tu Iglesia dirige su mirada a todos los jóvenes del mundo.
Te rezamos para que con coraje
tomen sus vidas en sus manos,
apunten a las cosas más bellas y más profundas
y siempre mantengan un corazón libre.
Que acompañados por guías sabios y generosos,
sean ayudados a responder a la llamada
que diriges a cada uno de ellos,
para realizar su propio proyecto de vida
y alcanzar la felicidad.
Mantén sus corazones abiertos a grandes sueños
y hazlos atentos al bien de los hermanos.
Como el Discípulo amado,
ellos también estén bajo la Cruz
para dar la bienvenida a tu Madre, recibéndola como
un regalo tuyo.
Sean testigos de tu Resurrección
y sepan reconocerte vivo junto a ellos
anunciando con alegría que Tú eres el Señor. Amén”.*



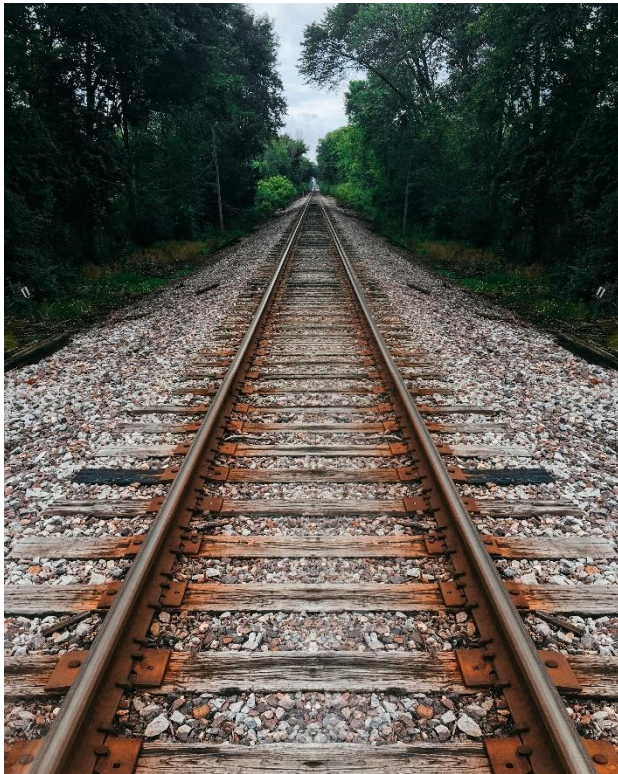
Cómo nos organizamos

Congregación de las Hnas.
Dominicas de Santa Catalina de
Siena


EPGE (Equipo Provincial de Gestión Educativa)

Equipo de Conducción (Verónica,
Natalia, Magalí, Adriana, Carina, Pablo, Claudia
y Martin)

Nuestras líneas de acción



- Centralidad del alumno. Teniendo en cuenta sus derechos e intereses. Contemplando sus necesidades espirituales, intelectuales, emocionales y sociales.
- Nuevo rol del docente como mediador/facilitador. Un docente que innova, que es empático, que motiva. Un docente al estilo de Jesús.
- Metodologías activas y nuevos enfoques.
- Puertas abiertas. Para escuchar todas las voces, para construir nuestro colegio de manera comunitaria, fraterna, circular y democrática.
- Innovación. Proponiendo nuevos desafíos como la utilización responsable de la IA y animándonos a soñar otros espacios (robótica).

A close-up, low-angle shot of a person's legs and feet as they run on a paved path. The person is wearing bright, multi-colored sneakers (green, blue, and purple). The background is a soft, out-of-focus sunset or sunrise, with warm golden light illuminating the scene. The overall mood is one of movement and progress.

Qué pasos
venimos
dando...

- Proyecto Institucional de Acuerdos de Convivencia
- Proyecto Institucional de Educación Emocional
- Proyecto Institucional de ESI
- Trabajo de la Comisión Ad Hoc
- Pedagogía/Espiritualidad del Cuidado
- Transformación de la Pastoral
- Mesas de diálogo
- Proceso de Formación para el personal docente

RENDIMIENTO ESCOLAR

- ▶ Alumnos con bajo rendimiento.
- ▶ Inasistencias.
- ▶ Motivación y organización del material escolar.
- ▶ Características del sistema de evaluación (diciembre y febrero).
- ▶ Programas de Junior. **ORIENTACIÓN VOCACIONAL** (info de las universidades)
- ▶ Taller de técnicas de estudio (HOY).
- ▶ Pasantías: estimación lunes 15/6 al viernes 3/7.
- ▶ **Nuevos lineamientos para el trabajo en grupo en clases.**



Ahora nos
gustaría
escucharlos/as...