

# CUERPOS GEOMÉTRICOS

## FIGURAS TRIDIMENSIONALES

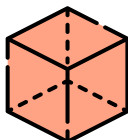
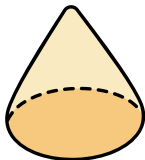
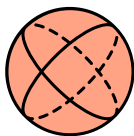
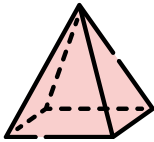
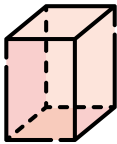
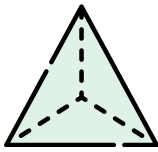
Nombre:

Fecha:

1 Une con una flecha cada cuerpo geométrico al grupo al que pertenece: Poliedros regulares, poliedros irregulares o cuerpos redondos.

RECUERDA:

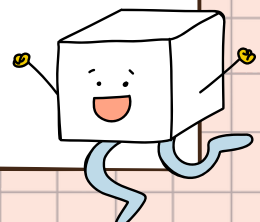
- Poliedro regular → Caras planas iguales
- Poliedro irregular → Caras planas distintas
- Cuerpo redondo → Superficie curva



POLIEDROS  
REGULARES

POLIEDROS  
IRREGULARES

CUERPOS  
REDONDOS



2 Lee cada frase y marca con una V si es verdadera o con una F si es falsa.

	V	F
El cono tiene una base cuadrada.		
El cubo es un poliedro regular.		
Todos los cuerpos geométricos tienen caras planas.		
La esfera no tiene vértices ni aristas.		
El prisma triangular tiene 3 caras planas.		

3 Lee las frases y completa con la palabra correcta (caras, vértices, aristas, base, curva, poliedro).

- El cubo tiene seis  planas.
- La esfera no tiene  ni vértices.
- Una pirámide tiene una  y varias caras triangulares.
- El cono tiene una superficie  y un vértice.
- Un cuerpo con solo caras planas es un .
- Las líneas donde se juntan dos caras se llaman .