

INDICADORES ESPACIALES

Artes Visuales

3° año secundario ciclo basico



SUPERPOSICIÓN

Cuando un objeto tapa parte de otro entendemos que está más cerca. Mientras que los objetos incompletos se encuentran detrás.



POSICIÓN EN EL PLANO

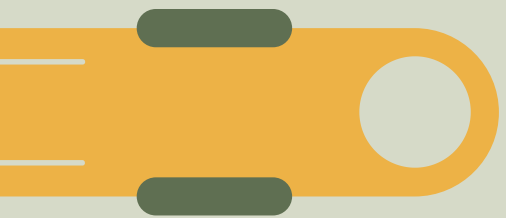
Percibimos a los elementos que están arriba como lejanos, mientras que los que están en la parte inferior se perciben más cercanos.



DISMINUCIÓN DE TAMAÑO

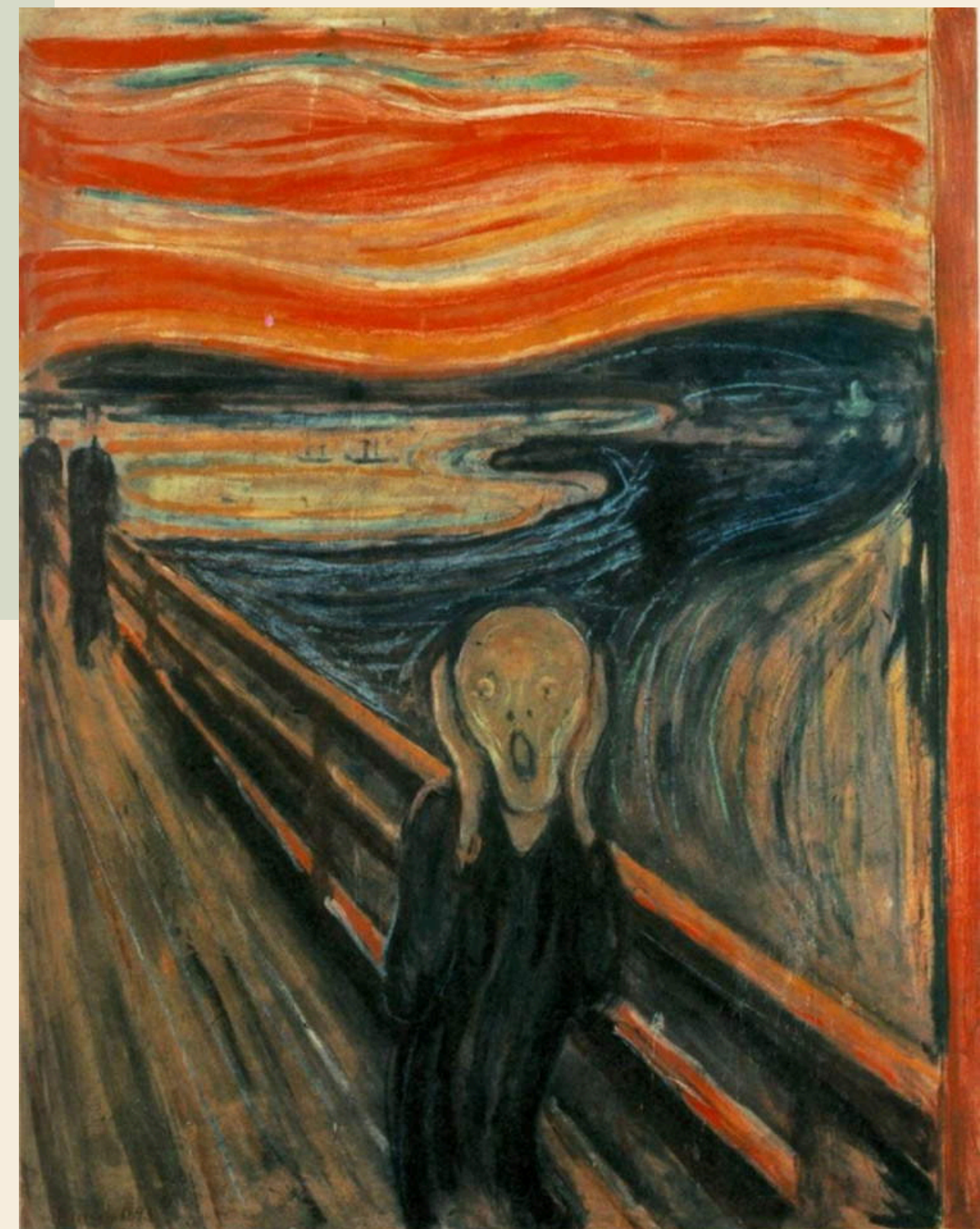
Los elementos se ven más pequeños cuanto más lejos están y más grandes cuanto más cerca.

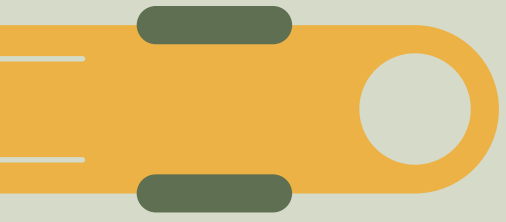




MOVIMIENTO DIAGONAL

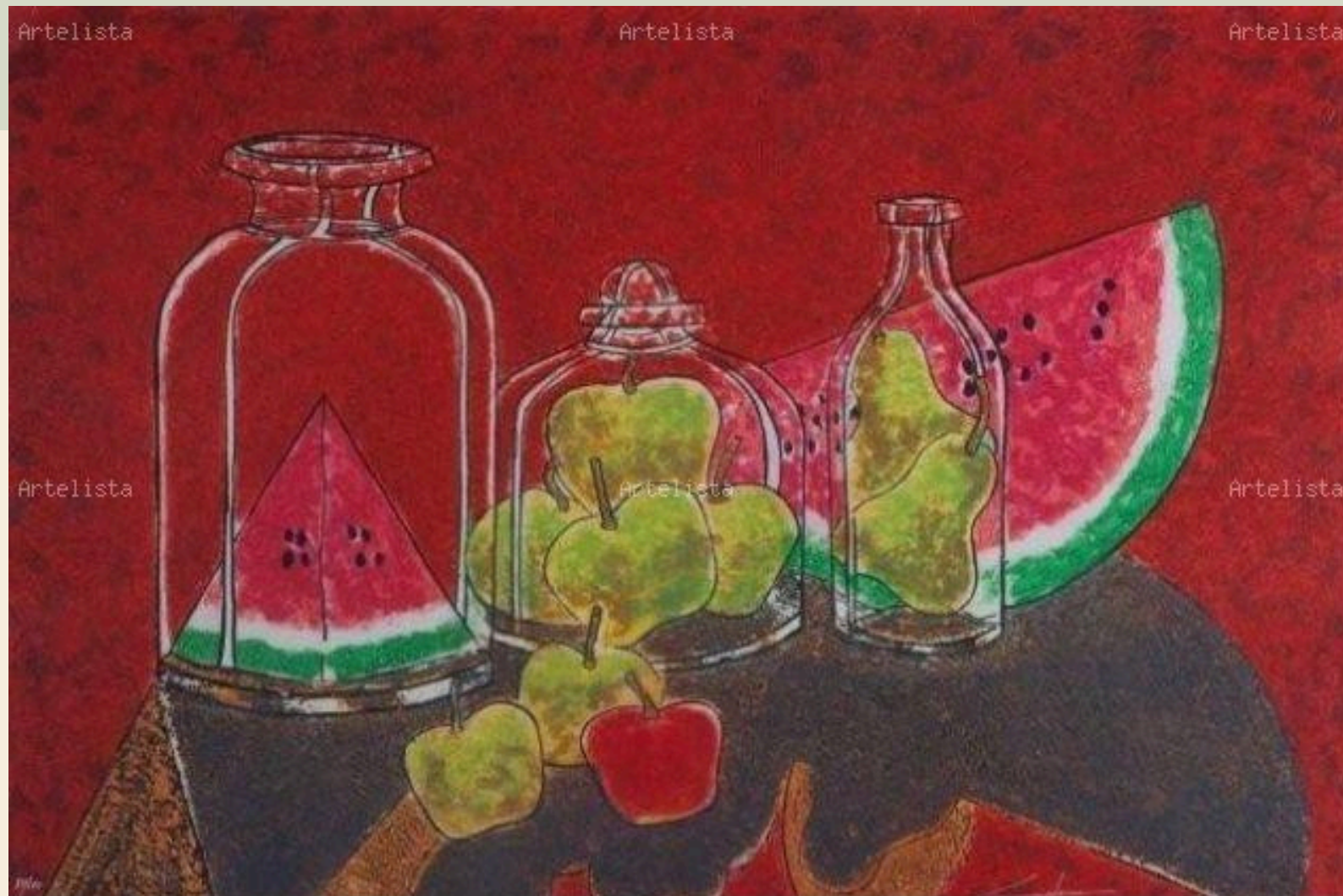
La disposición de los elementos en forma diagonal ayuda a generar dinamismo y profundidad.

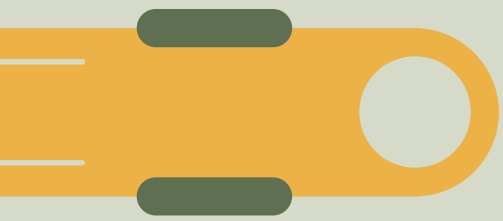




TRANSPARENCIA

Determina el espacio de forma ambigua, es un caso particular de superposición. Ambas figuras se perciben adelante y atrás de forma simultánea. iliza ...

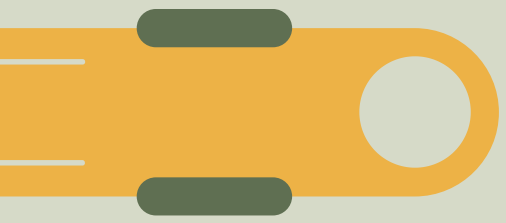




DISMINUCIÓN DE DETALLE

Cuanto más cerca está un objeto más detalles se perciben. Al alejarse los contornos y formas se difuminan en la composición.





GRADACIÓN DE COLOR

Los colores más saturados e intensos se perciben como cercanos mientras que los diluidos y suaves generan sensación de lejanía.

