

# ¡Bienvenidos!

# ¡Bienvenidas!

Santa Rosa



Santa  
*Rosa*  
de Lima



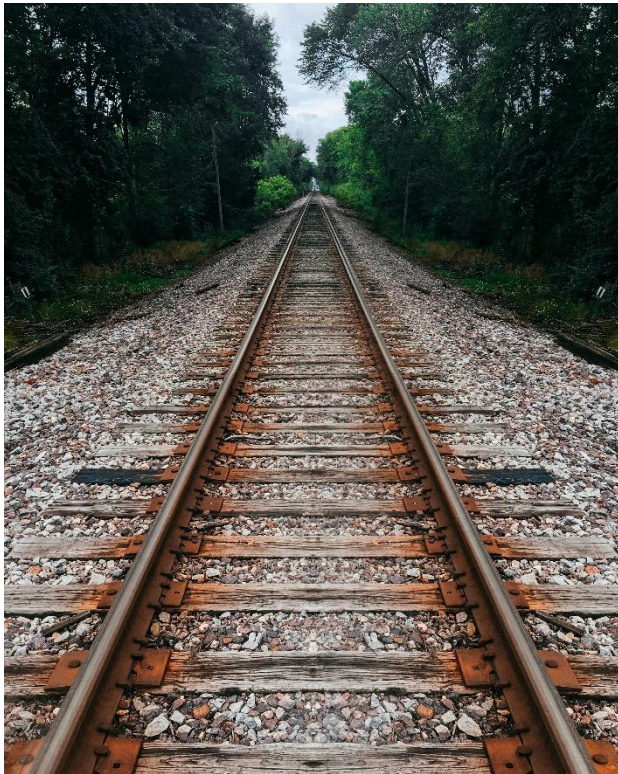
# Cómo nos organizamos

Congregación de las Hnas.  
Dominicas de Santa Catalina de  
Siena


EPGE (Equipo Provincial de Gestión Educativa)

Equipo de Conducción (Verónica,  
Natalia, Magalí, Adriana, Carina, Pablo, Claudia  
y Martin)

# Nuestras líneas de acción



- Centralidad del alumno. Teniendo en cuenta sus derechos e intereses. Contemplando sus necesidades espirituales, intelectuales, emocionales y sociales.
- Nuevo rol del docente como mediador/facilitador. Un docente que innova, que es empático, que motiva. Un docente al estilo de Jesús.
- Metodologías activas y nuevos enfoques.
- Puertas abiertas. Para escuchar todas las voces, para construir nuestro colegio de manera comunitaria, fraterna, circular y democrática.
- Innovación. Proponiendo nuevos desafíos como la utilización responsable de la IA y animándonos a soñar otros espacios (robótica)

A close-up, low-angle shot of a person's legs and feet as they run on a paved path. The person is wearing bright, multi-colored sneakers (green, purple, and orange). The background is a soft, out-of-focus sunset or sunrise, with warm golden light. The overall mood is one of movement and progress.

Qué pasos  
venimos  
dando...

- Proyecto Institucional de Acuerdos de Convivencia
- Proyecto Institucional de Educación Emocional
- Proyecto Institucional de ESI
- Trabajo de la Comisión Ad Hoc
- Pedagogía/Espiritualidad del Cuidado
- Transformación de la Pastoral
- Mesas de diálogo
- Proceso de Formación para el personal docente

A portrait of Rafael Bisquerra Alsina, a middle-aged man with grey hair, wearing a light grey suit jacket, a white shirt, and a patterned tie. He is smiling warmly at the camera. The background is a blurred indoor setting with bookshelves.

# Rafael Bisquerra Alsina

## La función de la Educación Emocional es PREVENTIVA

- ✓ Convivencia (Violencia)
- ✓ Tolerancia y Respeto (Bullying)
- ✓ Trastornos de ansiedad y el estado de ánimo
- ✓ Autoconocimiento
- ✓ Autorregulación Emocional

## **En Educación Inicial:**

- **Aplicación del Cuadernillo de Educación Inicial**
- **Experiencias Intersalas e Internivel con Jornadas de Inteligencias Múltiples**
- **Formación/estudio de directivos y maestros de educación inicial en Inteligencias Múltiples y Educación Emocional.**
- **Formación Superior, capacitaciones para el personal de los tres niveles en la Universidad pagadas por el colegio.**
- **Aplicación de un Programa de Educación Emocional e Inteligencia Espiritual para Salas de 4 y 5 años en el ciclo lectivo 2026**

